

大阪の福祉医療、いまこそ拡充を！

2・19府民大集会に450名

弱いものいじめの「見直し」STOP

大阪府の福祉医療費（障害者・高齢者・ひとり親・子ども）助成制度見直しが2月府議会でも狙われていました。2月19日「大阪の福祉医療、いまこそ拡充を！2・19府民大集会」が阿倍野区民センター大ホールで開催され、450名が参加しました。府職労も参加し、住民団体や労働組合でつくる「福祉医療の拡充を求める大阪実行委員会」が呼びかけた集会です。

場、歯科医師など、それぞれの立場から実態報告がありました。

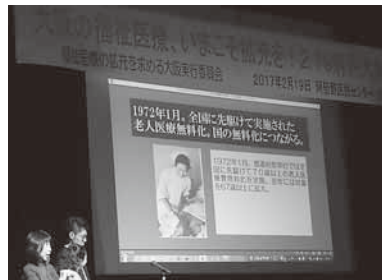
必要なのは「カジノ」より「福祉」

「カジノより福祉に！住民投票から始まった市民共闘のこれから」と題して、関西学院大学の富田宏治教授から記念講演がありました。富田さんは「トランプ大統領など『不寛容』とポピュリズムに対し、99%の反撃が世界的に広がり、そのキーワードは『寛容』で政治的激動の時代が始まっている。安倍政権と維新の暴走に対し『オール大阪』の力を発揮し、住民要求による草の根からの共同を再構築しよう」と訴えました。

大阪府が見直しで検討している患者負担増は、現行1回の通院につき5000円以内の患者負担を新たに調剤薬局でも患者負担（上限5000円）とし、1回の通院で最大2倍の負担となります。さらに、1医療機関あたり1千円の上限を撤廃し、受診が必要な人ほど負担が増えます。また、65歳以上で精神障害一級以外の通院患者や障害年金一級以外の難病患者は対象外とし、府民福祉の増進に逆行する大幅な改悪見



直しです。福祉医療費助成制度を本的に拡充し、苦しい生活実態にある府民を守る防波堤の役割が今こそ大阪府に求められています。



直しです。福祉医療費助成制度を本的に拡充し、苦しい生活実態にある府民を守る防波堤の役割が今こそ大阪府に求められています。

定年退職を迎える組合員 再任用等の組合員 のみなさんへ

- ①自治労連セット共済、②火災共済、③自動車共済、④個人賠償責任共済の取り扱いについてお知らせします。

セット共済、火災共済、個人賠償責任共済、自動車共済等に加入している組合員で、4月以降、再任用（再雇用）も非常勤もしない方は3月末までに手続きが必要になります。



4月以降の雇用

再任用(再雇用)または非常勤として働く

府や府立病院関係職場で働かない

引き続き、府職労に加入することで、

- ① 自治労連セット共済
- ② 火災共済
- ③ 自動車共済
- ④ 個人賠償責任共済

に継続加入できます。
※組合員はセット共済を64歳まで継続できます。65歳以降はシニア共済への移行が必要になります。

再任用(再雇用)・非常勤も含め、**府を完全にやめるまでに退職者会に加入**することで、

- ② 火災共済 (掛金は年払いとなります)
 - ③ 自動車共済
 - ④ 個人賠償責任共済
- に継続加入できます。

① セット共済は、今年8月の満期以降、継続はできません。シニア共済への移行を希望する方は、退職までに退職者会に加入のうえ、移行手続きを完了してください。なお、現在加入しているセット共済は満期（8月末）まで継続できます。

満期が来てからでは、シニア共済への移行はできません。必ず組合員期間中（3月末）までに済ませてください。

お問合せ
府職労06-6941-3079まで

カジノあかん3・25大阪集会

日時 3月25日(土)
開会 13:30(開場12:30)
会場 エル・シアター
(エル・おおさか2Fホール)

参加協力券
500円

- ◆お話◆ なぜ今、カジノ解禁か～賭博解禁法を運動でつぶそう 新里宏治さん (弁護士・全国カジノ賭博場設置反対連絡協議会代表)
- ◆映像◆ カジノあかんやんか(仮)
- ◆リレースピーチ◆ 住民投票でカジノ誘致を否決した台湾・澎湖島からのゲスト/ギャンブル依存症被害者/カジノ合法化反対で国会で奮闘された国会議員のみなさん/中小企業家/教育の現場から/若者、女性などさまざまな分野のみなさん

主催 カジノあかん3・25大阪集会実行委員会

プログラム

府職労組合員だけの特典

顧問弁護士 城塚先生の**無料法律相談**
2月より相談予約方法が変わりました!

これまで奇数月の第2火曜日を相談日としていましたが、日程調整し、どの日・時間帯でも対応できるようになりました。

● 利用方法 ●

- ① 府職労まで電話する 06-6941-3079
- ② 希望の日時と相談項目(概要)を伝える
- ③ 府職労から弁護士へ連絡
- ④ 府職労から組合員へ連絡
- ⑤ 組合員と弁護士で日程を決める

新年号クロスワードクイズ当選者

商品券7000円分

- 中村 曉彦 (公衆衛生研究所)
- 谷 真衣 (事業管理室)
- 寺山 貴善 (南部流域下水道事務所)
- 入江 正 (岸和田土木事務所)
- 岡本 光 (八尾保健所)
- 彼塚 陽子 (富田林保健所)
- 橋爪 麻美 (藤井寺保健所)
- 森田美奈子 (岸和田保健所)
- 山出 麻里 (和泉保健所)
- 小野 宏太 (中河内府税事務所)

ろーたす・わくぬいぐるみストラップ&ふせんセット

- 馬場 玲子 (中部農と緑の総合事務所)
- 加藤 貴仁 (消費生活センター)
- 奥村早代子 (公衆衛生研究所)
- 有馬 彩花 (中央子ども家庭センター)
- 上村真由美 (中央子ども家庭センター)
- 松本 一己 (砂川厚生福祉センター)
- 今井 浩文 (交通道路室)
- 岡本 竜二 (北部流域下水道事務所)
- 千葉 達郎 (岸和田土木事務所)
- 安永 一望 (岸和田土木事務所)
- 川野 信義 (箕面整備事務所)
- 平沢 猛 (寝屋川水系改修工営所)
- 三輪恵梨子 (八尾保健所)
- 實操 綾子 (八尾保健所)
- 今出 裕子 (八尾保健所)
- 新海のり子 (四条畷保健所)
- 松下 直子 (四条畷保健所)
- 香西 資子 (寝屋川保健所)
- 平田 早織 (泉佐野保健所)
- 佐藤 由衣 (岸和田保健所)

- 松島 美穂 (富田林保健所)
- 上田 孝子 (岸和田保健所)
- 和田 真 (計量検定所)
- 井上 広行 (なにわ南府税事務所)
- 竹田 広行 (中河内府税事務所)
- 伏尾智恵子 (三島府税事務所)
- 野口 裕司 (なにわ北府税事務所)
- 森 美千男 (中央府税事務所)
- 若林 和代 (福利課)
- 小田 和雄 (公職労)



再生紙を使用しています。